

Le Centre Française Minkowska  
 Le réseau EUROMED « Migrations et Santé Mentale »  
 l'Organisation Internationale pour les Migrations (OIM France)  
 Le programme de recherche européen T-SHaRE  
 L'Association Mondiale de Psychiatrie Sociale (WASP)  
 ANTHROPOMEDPSY section scientifique de la WASP  
 Centre Universitaire Sigmund Freud Paris (SFU)  
 Le Centre Hospitalier Sainte-Anne  
 Inter Service Migrants (ISM)  
 L'Élan retrouvé

Organisent une journée Européenne sur le thème :

### Plan d'accès



Comité d'organisation  
 Centre F. MINKOWSKA

Ursula ACKLIN-KALIL  
 Dr Rachid BENNEGADI  
 Marie-Jo BOURDIN  
 Dr Smaïl CHEREF  
 Dr Karine CUVELIER  
 Stéphanie LARCHANCHÉ  
 Christine LENOIR  
 Christophe PARIS  
 Michèle ROUAH  
 Rachel WADOUX

## MÉDIATIONS CULTURELLES DANS LE CADRE DU SOIN : ASPECTS CLINIQUES ET ÉTHIQUES

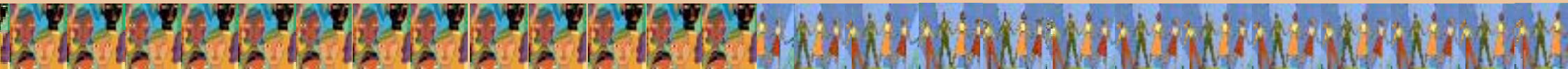
Le 13 Octobre 2011  
 à la Maison des Associations  
 10-18 rue des Terres au Curé  
 75 013 Paris

### PROGRAMME

#### Tarifs

Étudiant : 25 euros  
 À titre individuel : 50 euros  
 Au titre de la formation : 70 euros

Contact : Rachel Wadoux, Centre Française MINKOWSKA  
 Tél : 01 53 06 84 94 - Email : wadoux@minkowska.com



# MÉDIATIONS CULTURELLES DANS LE CADRE DU SOIN : ASPECTS CLINIQUES ET ÉTHIQUES

Comment traduire une souffrance physique ou psychique intense et parfois déstructurante quand par effet de miroir la symbolique utilisée par le patient fait écho à une problématique personnelle ? Comment également retranscrire des recommandations médicales ou psychiatriques, des informations diagnostiques, des stratégies thérapeutiques si on ne maîtrise pas les tenants et les aboutissants d'un discours médical ?

Dans le cadre du soin, il est parfois nécessaire de faire appel à un interprétariat linguistique et culturel. Cette formulation signifie non seulement que l'interprète traduit, mais qu'il utilise également les représentations culturelles pour formaliser l'information transmise, d'une part au thérapeute, et d'autre part, au patient. Au-delà de la compétence linguistique, il y a donc bien un travail de médiation à maîtriser. Or, lors de ces entretiens à trois, il se trouve que les informations et les affects qui circulent dans ce mini système peuvent poser problème à l'interprète lorsque celui-ci n'a pas une connaissance du fonctionnement du système de soins d'une part, et ne dispose d'aucune formation en anthropologie médicale d'autre part.

La médiation culturelle est un métier. La compétence demandée à ce professionnel qui intervient comme un tiers dans une relation duelle va au-delà d'un simple interprétariat linguistique et culturel.

Autrement dit, toute personne impliquée en tant que professionnel du soin, du social, et de l'accueil peut assumer la fonction de médiateur culturel, mais à condition d'être formée et supervisée. Cette journée permettra donc de préciser le profil de cette profession ainsi que les enjeux singuliers qu'elle implique dans le contexte du soin. A partir de réalités cliniques, les interventions mettront en avant les modalités d'intervention du médiateur, lesquelles pourront être confrontées lors de la table ronde. L'objectif de cette réflexion est de donner des outils concrets pour gérer au mieux la relation de soin en situation interculturelle.

## Programme

09H00 - 09H15  
Accueil des participants

09h15 - 09h30  
M. Christophe PARIS, Directeur Général du Centre Française Minkowska  
Ouverture de la journée

09h30 - 10h30  
Pr Driss MOUSSAOUI, Président de l'Association Mondiale de Psychiatrie Sociale (W.A.S.P)  
Transitions, Convergences et Médiations

10h30 - 11h30  
Stéphanie LARCHANCHÉ, Docteure en Anthropologie, Coordinatrice de l'Enseignement et de la Recherche, Centre Française Minkowska  
M. Francesco VACCHIANO - Centre de Recherche En Anthropologie Lisbonne  
Projet T-SHARE et Médiation Culturelle

11h30 - 11h45 : Pause café

11h45 - 12h15  
Dr Serge BOUZNAH, Association IPAOS CULTURE et SANTÉ  
La Médiation : Aspects Éthiques

12h15 - 12h45  
Dr Denis MECHALI, Hôpital DELAFONTAINE, St. Denis  
La Médiation à l'Hôpital

12h45 -14h30 : Déjeuner

14h30 - 16h30  
Table ronde, Présidée par le Dr Boris CYRULNIK et Mme Marie-Jo BOURDIN, Avec :  
Pr Driss MOUSSAOUI - WORLD ASSOCIATION FOR SOCIAL PSYCHIATRY (W.A.S.P)  
Dr Rachid BENNEGADI - Centre Française MINKOWSKA  
Dr Karine CUVELIER - Centre Française MINKOWSKA  
Dr Smaïl CHEREF - Centre Française MINKOWSKA  
Stéphanie LARCHANCHÉ - Centre Française MINKOWSKA  
Dr Marc HABIB - L'ÉLAN RETROUVÉ  
Dr Marie-Noëlle VACHERON - Centre Hospitalier SAINTE-ANNE  
Dr Jean-Pierre MUYARD - UNIVERSITÉ SIGMUND FREUD Paris  
Dr Serge BOUZNAH - Association IPAOS CULTURE et SANTÉ  
Dr Denis MECHALI - Hôpital DELAFONTAINE, St. Denis  
M. Francesco VACCHIANO - CENTRE de RECHERCHE EN ANTHROPOLOGIE Lisbonne  
M. Guglielmo SCHINNINÀ - ORGANISATION INTERNATIONALE pour les MIGRATIONS (OIM)  
Mme Novita AMADEI - ORGANISATION INTERNATIONALE pour les MIGRATIONS (OIM)  
Mme Marie-Thérèse LEBLANC - OFFICE FRANÇAIS D'IMMIGRATION ET D'INTÉGRATION (OFII)  
M. Aziz TABOURI - INTER SERVICE MIGRANTS  
Mme Fatou DIA - INTER SERVICE MIGRANTS

16h30  
Stéphanie LARCHANCHÉ  
Conclusion et clôture de la journée